



压力平衡热静力式 蒸汽疏水阀

型号 LV6 Clean Steam Trap

用于洁净蒸汽系统的热静力式蒸汽疏水阀

特点

用于反应釜、消毒器和洁净蒸汽系统支管上的压力平衡热静力式蒸汽疏水阀。

1. 冷凝水自由穿流及真正意义上的无缝设计、最大程度的抑制细菌集结。
2. “故障常开”的特性确保蒸汽空间内无冷凝水积存。
3. 大开口的阀嘴设计可迅速排放大量空气、确保快速启动、防止堵塞、确保连续运行。
4. 结构紧凑、安装便捷。
5. 便于维护、降低维护成本。
6. LV6-P可内部电化抛光至 $0.8\mu\text{m Ra}$ 、外部抛光至 $1.2\mu\text{m Ra}$ ，进一步防止细菌的衍生。



规格

型号	LV6-CE	LV6-CF	LV6-SF	LV6-P**
连接方式	卡箍接头 / 管接头			
口径	15, 20, 25 mm (ISO) 1/2", 3/4", 1" (ASME-BPE) / 8, 10, 15, 20, 25 mm (ISO)			
最大工作压力 (MPaG)	PMO	0.6		
最小工作压力 (MPaG)	0.01			
最大背压	入口压力的90%			
最大工作温度 (°C)	TMO	165		
X-元件过冷度	2°C以内 (可选: 6°C以内)			
X-元件型 (用于 Clean Steam Traps)	标准型	自流排放型		自流排放型 (电化抛光)
卡箍类型*	2片式卡箍(抛光)		3片式卡箍(抛光)	
表面处理 (内表面/外表面)**	普通机加工		0.8 μm Ra/1.2 μm Ra 精加工	抛光至0.8 μm Ra/1.2 μm Ra

* 也承做电化抛光、粗糙度 $0.4\mu\text{m Ra}$ 的LV6-EP型

受压外壳的设计条件 (非工作条件): 最大允许压力 (MPaG) PMA: 1.0

最大允许温度 (°C) TMA: 185

最小允许温度 (°C): -40

1 MPa = 10.197 kg/cm²



注意

为避免非正常运作、事故或人身伤害，请不要超越规格范围使用本产品。如果使用国家或地区的技术标准或法规对上述规格有特殊规定时，该产品应遵照当地规定使用。

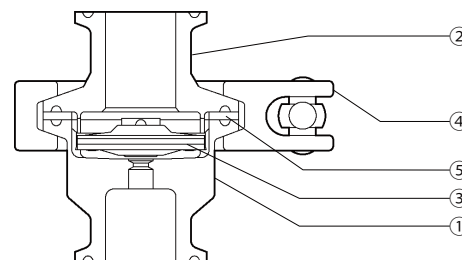
序号	名称	材质	JIS	ASTM/AISI
①	下阀体	不锈钢	—	AISI316L
②	上阀体	不锈钢	—	AISI316L
③	X-元件	不锈钢	SUS316L	AISI316L*
④	阀体卡箍	铸不锈钢	—	A351 Gr.CF8
⑤	阀体垫圈**	高性能氟树脂	—	—

* 等同标准

** 阀体垫圈配备 GYLON BIO-PRO, 符合 FDA 21 CFR 177.1550, USP VI 级和 EN 1935 标准。

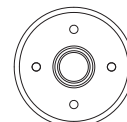
GYLON BIO-PRO 是 Garlock GmbH 公司的注册商标。

主要部件材料证明见 ISO 10474 2.2 或 3.1B, 也可联系 TLV 公司索取更详细的资料



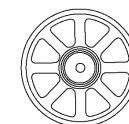
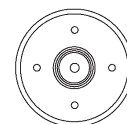
标准型X-元件

自流排放型X-元件



标准型X-元件 (选择权)

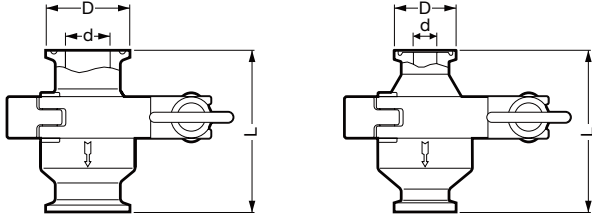
自流排放型X-元件 (选择权)



外形尺寸

● LV6-CE/LV6-CF/LV6-SF/LV6-P 卡箍接头

ISO 2852 卡箍接口 / ISO 2037 管接口 ASME-BPE (兼容类 Tri-Clamp 接口)



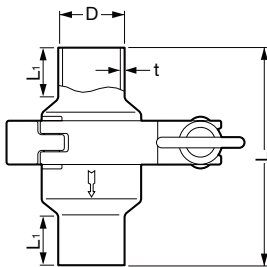
LV6-CE/LV6-CF/LV6-SF/LV6-P 卡箍接头* (mm)

口径	L**	φD	φd	重量 (kg)
15 [1/2"]	65	34 [25]	15.2 [9.4]	0.5
20 [3/4"]			19.3 [15.75]	0.55
25 [1"]		50.5	22.6 [22.1]	0.6

* ISO 2852卡箍接口 / ISO 2037管接口, ASME-BPE (兼容类Tri-Clamp接口)
 ** 近似尺寸
 [] ASME-BPE (兼容类Tri-Clamp接口)

● LV6-CE/LV6-CF/LV6-SF/LV6-P 管接头

ISO 1127

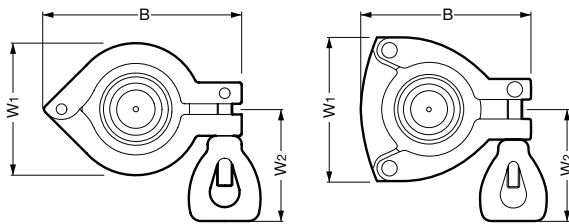


LV6-CE/LV6-CF/LV6-SF/LV6-P 管接头* (mm)

口径	L**	L1**	φD	t	重量 (kg)
8	90	20	13.5	1.6	0.5
10			17.2		0.55
15			21.3		
20			26.9	0.6	
25			33.7		

* 符合ISO 1127, 也承做其它标准
 ** 近似尺寸

● 阀体卡箍

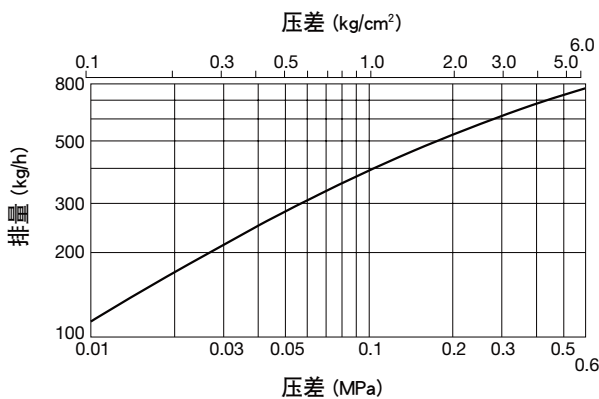


阀体卡箍 (mm)

口径	2片式: LV6-CE/LV6-CF/LV6-SF			3片式: LV6-P		
	B*	W1*	W2*	B*	W1*	W2*
8	95	65	55	85	70	55
10						
15						
20						
25						

* 近似尺寸

排量



1. 压差是指疏水阀的入口端和出口端的压力差。
2. 推荐安全系数：不小于 2。

TLV SHANGHAI CO., LTD.

中国 上海市 徐汇区 漕宝路103号 7号楼5层 邮编: 200233
 电话: [86]-(0)21-6482-8622 传真: [86]-(0)21-6482-8623
 电邮: sales@tlv.com.cn <https://www.tlv.com>

Manufacturer
TLV CO., LTD.
 Kakogawa, Japan
 is approved by LRQA Ltd. to ISO 9001/14001

ISO 9001
 ISO 14001

