

TLV®

温度传感器

型号 TR1

适用于蒸汽系统控制的温度传感器

特点

以铂电阻作为感温元件、多用途的温度传感器TR1、可精确测量加工工艺中各种流体的温度。

规格

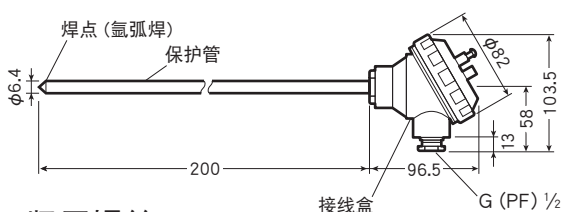
型号		标准型号：TR1-35S-6.4-200-PD-NG-E
感温元件	标准	JIS C1604-1997 (覆铂RTD)
	传感器型号	覆铂电阻温度探测器RTD
	感温元件类型	JIS/IEC Pt100 (3线)
	感温元件数量	单个元件 (1)
	类别 (精度)	B类
	额定电流	2mA DC
	温度测量范围	0-350℃
	保护管直径	φ6.4mm
	保护管长度	200mm
	保护管材质	不锈钢SUS316
接线盒	测温触点	无接地
	接线盒类型	防滴漏 (大型)
	端子数量	3
	电缆接口	G (PF) 1/2
	材质	压铸铝
配件	接线端子板材质	块滑石
	颜色	银白色
	装配接头	紧压螺丝
	紧压螺丝口径	R (PT) 3/8 (外螺纹) 紧压螺丝材质
紧压螺丝材质	不锈钢SUS304	

注意 为避免非正常操作、事故或人身伤害、请不要超越规格范围使用本产品。如果使用国家或地区的技术标准或法规对上述规格有特殊规定时、该产品应遵照当地规定使用。

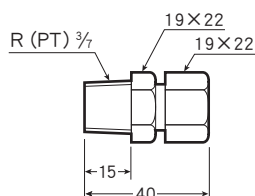


外形尺寸

型号：TR1-35S-6.4-200-PD-NG-E (标准)



●紧压螺丝



单位：mm

测量精度

测量精度 (°C)	精度 (°C)	
	A 类	B 类
0	±0.15	±0.3
100	±0.35	±0.8
200	±0.55	±1.3
300	±0.75	±1.8
400	±0.95	±2.3

类别	精度 (°C)
A 类	± (0.15+0.002 t)
B 类	± (0.30+0.005 t)

* t = 实际测量温度的绝对值

规格范围

规格		说明
传感器类型		○覆铂RTD ●传统型铂金RTD
感温元件类型		○Pt100 (3线): JIS/IEC ●JPt100 (3线): JIS
感温元件数量		○单 (1) ●双 (2)*1
类别 (精度)		●A类 ○B类
推荐信号电流		○2mA DC ●5mA DC (仅适用于B类)
工作温度范围*2		●L (低温): -200~100°C ○M (中温): 0~350°C ●H (高温): 0~650°C*3
保护管直径 (mm)	覆铂型	●4.8 ●6.4 ●8.0
	传统型	●5.0 ●8.0 ●12.0 ●6.0 ●10.0 ●15.0
保护管长度*4 L (mm)		●100 ●300 ●500 ○200 ●400 ●600 或更长
保护管材质		○覆铂型: 不锈钢SUS316 ●传统型: 不锈钢SUS304
测温触点		○无接地
接线盒	接线盒类型	○防滴漏型 (大型) 电缆接口: G (PF) 1/2 保护管直径: 4.8~5mm ●防滴漏型 (小型) 电缆接口: G (PF) 1/2 保护管直径: 4.8~8mm
	接线端子数量	○3 (双感温元件型接线端子为6)
	材质	○压铸铝
	接线端子板材质	○块滑石
	颜色	○防滴漏型: 银白色
装配辅件	装配辅件类型	○紧压螺丝 (外螺纹) ●固定式螺纹接套 (外螺纹) ●活套式螺纹接套 (外螺纹) ○固定式法兰 ●活套式法兰*5 ●无装配辅件
	紧压辅件尺寸	○紧压螺丝 ●固定式螺纹接套 ●活套式螺纹接套
		法兰标准口径
	装配辅件材质	

○标准配置。
*1 双感温元件只与覆铂型传感器和防雨型接线盒 (大型) 配套生产。
*2 为感温元件本身的工作温度范围。传感器的正常工作温度范围为0~50°C。
*3 JPt100H (高温) 和覆铂RTD 最高适用温度为500°C。
*4 保护管的长度最短为100mm。以100mm 为增量依次递增。
*5 只有一种口径; 无需指定法兰口径及法兰标准。



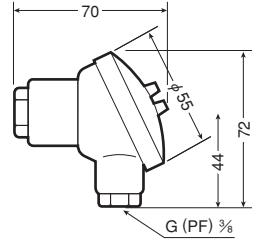
注意 为避免非正常操作、事故或人身伤害、请不要超越规格范围使用本产品。如果使用国家或地区的技术标准或法规对上述规格有特殊规定时、该产品应遵照当地规定使用。

外形尺寸

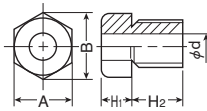
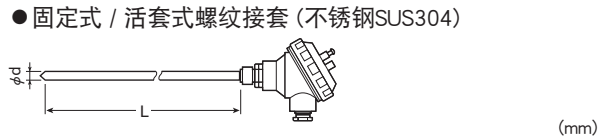
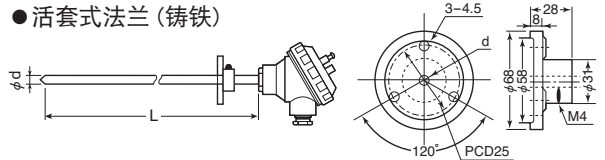
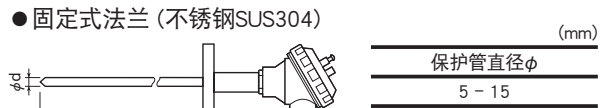
■接线盒

- 防滴漏型接线盒 (大型)
- 防滴漏型接线盒 (小型)

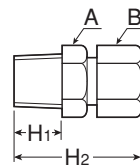
见首页



■装配辅件



●紧压螺丝



口径	保护管最大直径φ	螺纹接套尺寸		H1	H2
		A	B		
R (PT)·G (PF) 1/8	6	14	16.2	10	6
R (PT)·G (PF) 1/4	8	17	19.6	12	6
R (PT)·G (PF)·NPT 3/8	10	21	24.2	7	15
R (PT)·G (PF)·NPT 1/2	12	26	30	10	18
R (PT)·G (PF) 3/4	15	32	37	16	22
R (PT)·G (PF) 1	1	41	47.3		

口径	保护管最大直径φ	安装尺寸			
		H1	H2	A	B
R (PT) G (PF) 1/8	4.8	10	31	14×16	14×16
R (PT) G (PF) 1/4	4.8	12	37	17×19	17×19
R (PT) G (PF) 3/8		15	40	19×22	19×22
R (PT) G (PF) 1/2	6.4	20	50	26×30	
R (PT) G (PF) 3/4	8.0	22	53	32×37	
R (PT) G (PF) 1		30	68	14×17	21×24

TLV SHANGHAI CO., LTD.

中国 上海市 徐汇区 漕宝路103号 7号楼5层 邮编: 200233
 电话: [86]-(0)21-6482-8622 传真: [86]-(0)21-6482-8623
 电邮: sales@tlv.com.cn <https://www.tlv.com>

Manufacturer
TLV CO., LTD.
 Kagogawa, Japan
 is approved by LRQA Ltd. to ISO 9001/14001

