



# FROSTSCHUTZVENTIL

## TYP NF6 MESSING

### OPTIONALES FROSTSCHUTZVENTIL FÜR FREISCHWIMMER-KONDENSATABLEITER

#### Beschreibung

**Automatisch arbeitendes Ablassventil als Einfriersicherung für Kondensatableiter. Entleert zuverlässig alle mit Entwässerungsstopfen versehenen Kondensatableiter.**

1. NF6 öffnet kurz nach Abstellen des Dampfverbrauchers, bzw. Erkalten des im Kondensatableiter zurückbleibenden Kondensats bei einem Druck von ca. 0,2 bar ü.
2. NF6 schließt dampfdicht sofort nach dem Anfahren des Dampfverbrauchers bei einem Druck von ca. 0,3 bar ü.
3. Die normale Funktion des Kondensatableiters wird nicht beeinträchtigt.
4. Eingebautes Schmutzsieb schützt vor Fremdkörpern.
5. Innenteile aus Edelstahl und Messing.



#### Technische Daten

Typ	NF6
Anschluss	Muffe
Größe/Nennweite	1/4"
Maximaler Betriebsdruck (bar ü)	20
Maximale Betriebstemperatur (°C)	220
Öffnungsdruck (bar ü)	ca. 0,2
Schließdruck (bar ü)	ca. 0,3

AUSLEGUNGSDATEN (NICHT BETRIEBSDATEN): Maximal zulässiger Druck (bar ü) PMA: 20  
Maximal zulässige Temperatur (°C) TMA: 220

1 bar = 0,1 MPa



**VORSICHT**

1. Um an der einfriergefährdeten Auslassseite Frost vorzubeugen, am Auslass keine dünnwandigen, sondern kurze, dickwandige Rohre verwenden.
2. Unter extremen Bedingungen, wenn Kondensat während des Austrags aus dem Ableiter einfriert, kann der Frostschutz nicht garantiert werden.

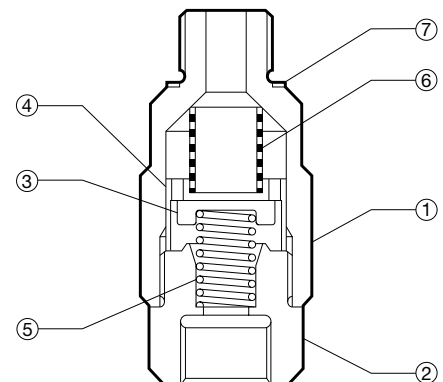


**VORSICHT**

Die spezifizierten Betriebsgrenzen NICHT ÜBERSCHREITEN. Nichtbeachtung kann zu Betriebsstörungen oder Unfällen führen. Lokale Vorschriften können zur Unterschreitung der angegebenen Werte zwingen.

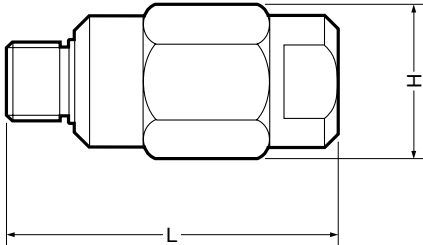
Nr.	Bauteil	Werkstoff	DIN*	ASTM/AISI*
①	Gehäuse	Messing C3604	2.0401	B16 C36000
②	Ventilsitz	Edelstahl SUS303	1.4305	AISI303
③	Ventilteller	Edelstahl SUS303	1.4305	AISI303
④	Ventiltellerführung	Messing C3601	2.0375	B16 C36000
⑤	Spiralfeder	Edelstahl SUS304	1.4301	AISI304
⑥	Schmutzsieb	Edelstahl SUS304	1.4301	AISI304
⑦	Dichtung	Kupfer C1100P	—	B152

\* Vergleichbare Werkstoffe



**Abmessungen, Gewicht**

● **NF6** Muffe

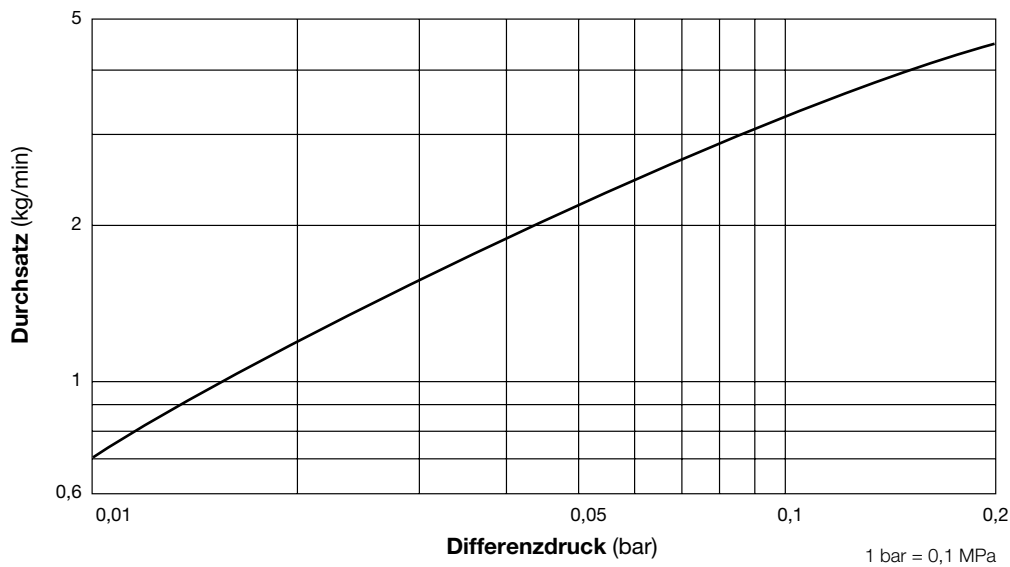


**NF6** Muffe\* (mm)

Größe	L	H	Gewicht (kg)
1/4"	51	24	0,1

\* Einlass: G(PF) 1/4 Außengewinde, Auslass: G(PF) 1/4 Innengewinde

**Durchsatzkurve**



1. Der Differenzdruck ist die Differenz des Druckes vor und nach dem Ventil.
2. Die obige Durchsatzkurve bezieht sich auf Kondensat unter 100 °C.



Die Menge des Kondensats, das nach dem Öffnen des Ventils austritt, hängt von den jeweiligen Betriebsbedingungen ab.

**TLV EURO ENGINEERING GmbH**

Daimler-Benz-Straße 16-18  
 74915 Waibstadt, Germany  
 Tel: 07263-9150-0 Fax: 07263-9150-50  
 E-mail: info@tlv-euro.de

Manufacturer  
**TLV® CO., LTD.**  
 Kakogawa, Japan  
is approved by LRQA Ltd. to ISO 9001/14001

ISO 9001/ISO 14001

