



# 대용량 압력 평형식 써모스태틱 스팀트랩

## 모델 LV6-HC Clean Steam Trap

퓨어 스팀과 클린 스팀 시스템을 위한 대용량 써모 스태틱 스테인리스 스틸 스팀 트랩

### 특징

퓨어 스팀과 클린 스팀을 사용하는 반응기, 멸균기 및 분배라인에서 추천되는 압력 평형식 써모 스태틱 스팀 트랩입니다.

1. 응축수의 체류 없이, 틈새가 거의 없는 디자인으로 박테리아가 쌓일 가능성을 최소화합니다.
2. "Fail open" 기능은 증기 공간에 응축수를 체류하지 않도록 합니다.
3. 대형 오피피스는 빠른 스타트 업을 위한 높은 에어벤트 용량을 제공하고 막힘을 방지하여 지속적인 작동을 보장합니다.
4. 컴팩트한 사이즈로 설치가 간편합니다.
5. 유지 관리가 가능한 설계로 청소 관리 비용이 절감됩니다.
6. LV6-HP는 내부 0.8 μm Ra, 외부 1.2 μm Ra로 연마되었으며, 전기 연마 옵션을 통해 박테리아 증식에 대한 저항력을 더욱 높였습니다.



### 사양

모델	LV6-HC	LV6-HS	LV6-HP**
접속 형태	클램프 엔드/튜브 엔드		
사이즈	15, 20, 25 mm (ISO) 1/2", 3/4", 1" (ASME-BPE)/8, 10, 15, 20, 25 mm (ISO)		
최대 작동 압력 (MPaG)	PMO	0.6	
최소 작동 압력 (MPaG)		0.01	
최대 압력		입구 압력의 90%	
최고 운전 온도 (°C)	TMO	165	
과냉각 X-엘리먼트 (°C)		최대2	
X-엘리먼트 타입 (for Clean Steam Traps)	표준	응축수 체류 없음	응축수 체류 없음. (전기 연마)
클램프 유형*	2피스 클램프(버프 광택)		3피스 클램프(버프 광택)
마감(내부/외부)**	자연 가공	0.8 μm Ra/1.2 μm Ra 정밀 가공	0.8 μm Ra/1.2 μm Ra 버프 광택

\* 다른 타입의 클램프 사용 가능, 자세한 사항은 TLV로 문의하여 주십시오.

\*\* 요청 시 0.4 μm Ra 전기 연마가 적용된 LV6-HE 제공 가능

압력에 견딜 수 있는 본체의 설계조건 ( 작동조건이 아님): 최대 허용 압력 (MPaG) PMA: 1.0  
최고 허용 온도 (°C) TMA: 185  
최저 허용온도 (°C): -40

1 MPa = 10.197kg/cm<sup>2</sup>

### 주의

비정상적인 동작, 사고 또는 부상을 방지하기 위하여, 사양범위 이외에서 사용하지 마시기 바랍니다.  
주의 - 현지 규정에 따라 이 제품의 사용이 주어진 조건 하에서 제한될 수 있습니다.

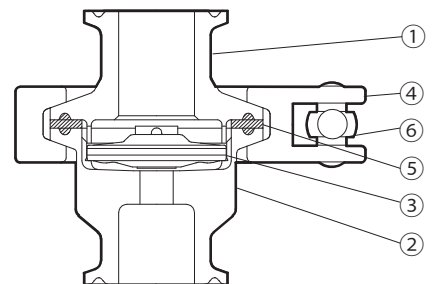
번호	설명	재질	JIS	ASTM/AISI*
①	하체	스테인리스 강	-	AISI316L
②	상체	스테인리스 강	-	AISI316L
③	X-엘리먼트	스테인리스 강	SUS316L	AISI316L*
④	바디 클램프	주조 스테인리스 강	-	A351 Gr.CF8
⑤	바디 가스켓 **	불소 수지	PTFE	PTFE
⑥	링 너트	주조 스테인리스 강	-	A351 Gr.CF8

\* 동일 \*\* 바디 가스켓은 GYLON BIO-PRO 이며, FDA 21 을 준수합니다

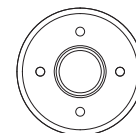
CFR 177.1550, USP Class VI 및 EN 1935.

GYLON BIO-PRO 는 Garlock GmbH 의 등록 상표입니다.

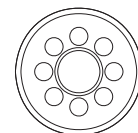
주요 구성 요소에 대한 ISO 10474 2.2 또는 3.1B 재료 인증서를 사용할 수 있으며, 자세한 내용은 TLV 에 문의하십시오



표준 X-엘리먼트    응축수 체류 없는 X-엘리먼트



LV6-HC

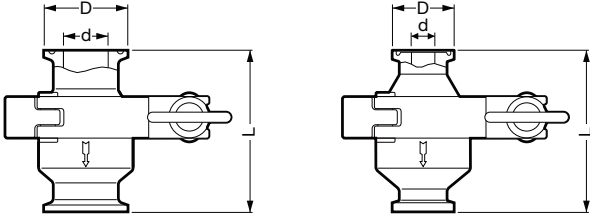


LV6-HS/HP

치수

● LV6-HC/LV6-HS/LV6-HP 클램프 엔드

ISO 2852 클램프 / ISO 2037 튜브 ASME-BPE (트라이클램프 호환)



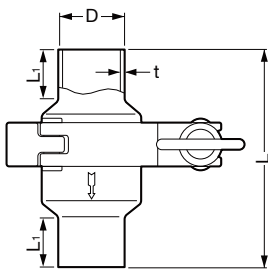
LV6-HC/LV6-HS/LV6-HP 클램프 엔드\* (mm)

사이즈	L	φD	φd	무게 (kg)
15 [½"]	65	34 [25]	15.2 [9.4]	0.5
20 [¾"]			19.3 [15.75]	0.55
25 [1"]		50.5	22.6 [22.1]	0.6

\* ISO 2852 클램프 / ISO 2037 튜브 또는 ASME-BPE(트라이클램프 호환)  
 [] ASME-BPE (트라이클램프 호환)

● LV6-HC/LV6-HS/LV6-HP 튜브 엔드

ISO 1127

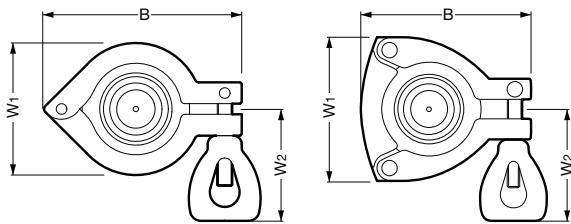


LV6-HC/LV6-HS/LV6-HP 튜브 엔드\* (mm)

사이즈	L	L1	φD	t	무게 (kg)
8	90	20	13.5	1.6	0.5
10			17.2		
15			21.3		0.55
20			26.9		
25			33.7	2.0	0.6

\* ISO 1127, 타 표준 사용가능

● 바디 클램프

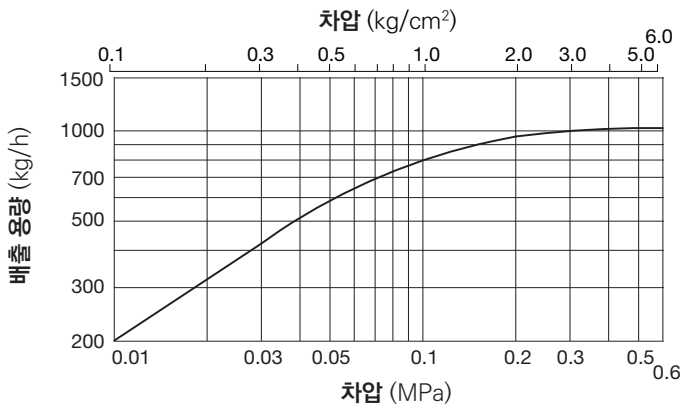


바디 클램프 (mm)

사이즈	2피스: LV6-HC/LV6-HS			3피스: LV6-HP		
	B*	W1*	W2*	B*	W1*	W2*
8	92	62	55	82	70	55
10						
15						
20						
25						

\* 대략적인 치수

배출 용량



1. 차압은 트랩의 전단부와 후단부의 압력차를 의미합니다.
2. 안전율은 최소 2 배를 추천합니다.

TLV INC.

경기도 성남시 분당구 판교로 723 (야탑동 테크노파크 B동 302-1호)  
 전화: [82]-(0)31-726-2105 팩스: [82]-(0)31-726-2195  
 E-mail: tlvkorea@tlv.co.kr <https://www.tlv.com>

Manufacturer  
**TLV** CO., LTD.  
 Kakogawa, Japan  
 is approved by LRQA Ltd. to ISO 9001/14001

ISO 9001  
 ISO 14001

