

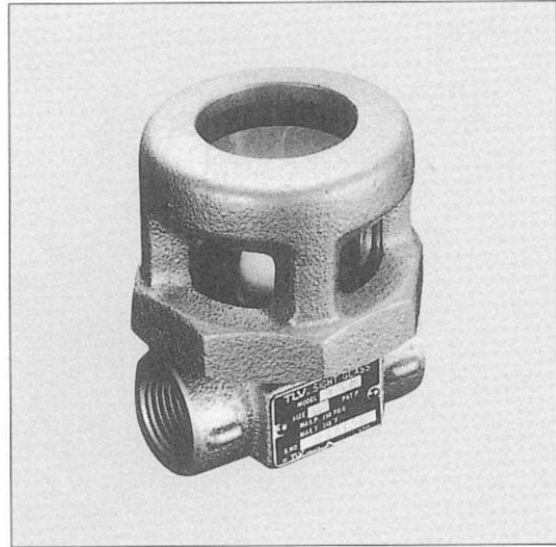
# 사이트 글라스 T5N · TF5N / T7N · TF7N

## 특징

다양한 유체 즉 공기, 가스, 냉수 및 고온수 같은 유체에 사용되는 것으로 컴팩트하고 경량인 사이트 글라스로 소량부터 대량까지 적용합니다.

1. 투명한 투시창은 내열유리이고 자정기능이 있습니다.
2. 실린더 형태로 되어 있어, 옆과 위쪽에서 유량의 흐름을 관찰할 수 있습니다.
3. 볼이 움직이므로 유체의 흐름 상태를 확인 할 수 있습니다.
4. 모델 T(F)7N은 대용량용으로 입구와 출구 사이의 격막에 있는 홀을 통과하게 설계되어 있습니다.
5. 소형설계로 설치공간이 적습니다.
6. 라인에 설치되어 있는 상태에서 보수가 가능합니다.

\*독성, 가연성, 기타 위험한 가스에 대하여 사용시 TLV에 문의하십시오.



## 사양

Model	T5N/T7N	TF5N/TF7N
Connection	Screwed	Flanged
Size (mm)	15, 20, 25, 32, 40, 50	
Maximum Operating Pressure (kg/cm <sup>2</sup> G)	10	
Maximum Operating Temperature (°C)	120	

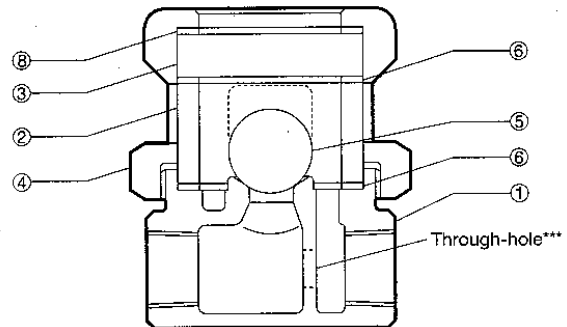
설계 압력 조건(작동 조건이 아님) - 최대 허용 압력 : PMA : 10 Kg/Cm<sup>2</sup>G  
- 최대 허용 온도 TMA : 220° C

**⚠ 주의사항** 비정상적인 작동, 사고 및 심각한 상해를 피하기 위하여, 사양범위를 벗어나는 제품을 사용하지 마십시오.

No.	Description	Material	JIS	ASTM/AISI*
①	Body	Cast Iron	FC250	A126 Cl.B
②	Lower Sight Glass	Heat Resistant Glass	---	---
③	Upper Sight Glass	Heat Resistant Glass	---	---
④	Glass Holder	Cast Iron	FC250	A126 Cl.B
⑤	Ball	Fluorine Resin	PTFE	---
⑥	Gasket	Ethylene Propylene Rubber	EPR	D2000CA
⑦	Nameplate**	Aluminum	AIP	B209
⑧	Gasket	Non Asbestos	P#5611	---

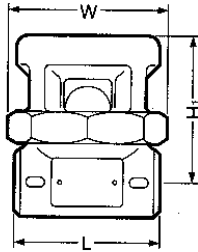
\*Equivalent. \*\*Shown overleaf. \*\*\*T(F)7N only.

**⚠ 주의사항** 내열유리는 매년 교체하여야 합니다.



## 치수

### ●T5N/T7N Screwed

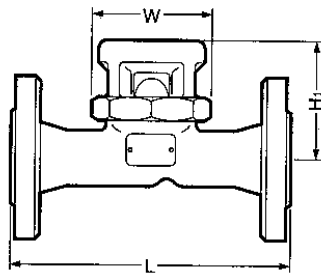


### T5N/T7N Screwed\*

Size	L	H <sub>1</sub>	W	Through-hole dia.**	Weight (kg)
15	68	70	75	10	1.1
20	75	75		15	1.3
25	79	79		18	1.4
32	120	85		20	1.9
40		89		25	2.3
50	126	96		30	2.7

\*PT. Other Standards available. \*\*T7N only.

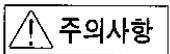
### ●TF5N/TF7N Flanged



### TF5N/TF7N Flanged\*

Size	L	H <sub>1</sub>	W	Through-hole dia.**	Weight (kg)
15	175	71	75	10	2.9
20	180	75		15	3.4
25		79		18	4.9
32	200	85		20	6.0
40		89		25	6.5
50		96		30	7.7

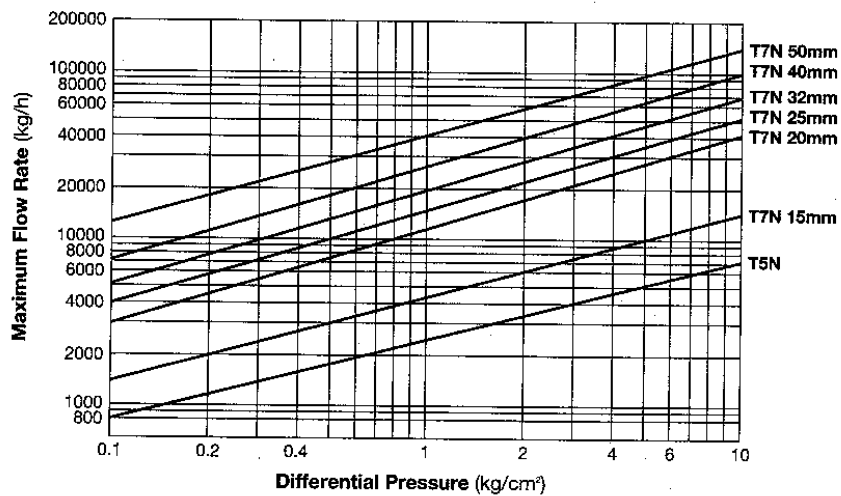
\*JIS10/16K. Other standards available. \*\*TF7N only.



**주의사항**

사이트 글라스를 설치하는 하부에서 워터 햄머링이 일어날 가능성이 있는 곳에서는 출구쪽에 역지언을 설치하십시오.

## 배출 용량



1. 배출용량은 상온에서 물을 연속적으로 배출하는 것을 기준으로 한 것입니다.
2. 차압은 사이트 글라스의 입구와 출구쪽 압력에서의 차이입니다.